

Mediadaten 2018

Preisliste 47 | Gültig ab 1. Januar 2018

Forschung & Lehre

ALLES WAS DIE WISSENSCHAFT BEWEGT



Inhalt

Verlagsangaben	3
Titelportrait	4
Die Leser	5
Stellenanzeigen – Print und Online	6
Stellenanzeigen – Preise und Formate	7
Werbeanzeigen	8
Onlineanzeigen und Beilagen	9
Terminkalender	10
Technische Angaben	11



Bewährt als
gedruckte Zeitschrift



Digital für PC, Tablet
und Smartphone

Verlagsangaben

Verlag Forschung & Lehre

Herausgeber: Deutscher Hochschulverband
Realisation: Forschung & Lehre

Anschrift: Rheinallee 18 - 20
53173 Bonn
Fax +49 (0)228 / 902 66-90
E-Mail redaktion@forschung-und-lehre.de
Internet www.forschung-und-lehre.de

Jahrgang

24. Jahrgang, Nachfolge der
„Mitteilungen des Hochschulverbandes“ (41 Jahrgänge)

AGB abrufbar unter: www.forschung-und-lehre.de

Stellenanzeigen

Angelika Miebach
Telefon +49 (0)228 / 902 66-23
anzeigen@forschung-und-lehre.de

Hochschul-/Produktwerbung

Sabine Engelke M.A.
Telefon +49 (0)228 / 902 66-59
engelke@forschung-und-lehre.de

Wissenschaftsförderung/Kultur

Gabriele Freytag, Dipl.-Übersetzerin
Telefon +49 (0)228 / 902 66-39
freytag@forschung-und-lehre.de

Erscheinungsweise monatlich

Auflage
Verbreitete Auflage (IVW-geprüft, 3. Quartal 2017) 33.347

Bezugspreis
Einzelheft: 7,00 inkl. Versand und MwSt.
Jahresabo: 80,00 inkl. Versand und MwSt.

Zahlungsbedingungen

Netto innerhalb von 30 Tagen. 2 % Skonto bei Einzugsermächtigung
oder Zahlung innerhalb von 14 Tagen.

Bankverbindung

Commerzbank AG IBAN DE 77 3708 0040 0268 3672 00
SWIFT BIC: DRES DE FF 370

Titelportrait

„Alles, was die Wissenschaft bewegt!“

Forschung & Lehre versteht sich als offenes Forum für kontroverse und meinungsfreudige Positionen zu allen Themen, die die Wissenschaft bewegen.

Wissenschaftspolitisch interessierte Leser finden hier fachlich kompetente Informationen, gründlich recherchierte Hintergrundberichte, Interviews und Essays zu aktuellen hochschulpolitischen und -rechtlichen Fragen, zu Karriereperspektiven und Karrierepraxis.

Forschung & Lehre bietet einen attraktiven akademischen Stellenmarkt. Jede Stellenanzeige wird auch auf academics veröffentlicht, dem führenden Online-Karriereportal für Wissenschaft und Forschung.

Redaktionelles Konzept

Ein Schwerpunktthema aus Politik, Wissenschaft, Kultur und Gesellschaft wird Monat für Monat aus verschiedenen Perspektiven beleuchtet. Die Autoren sind national und international renommierte Wissenschaftler.

Aktuelle Themen zu Karriere und Bildung begleiten Wissenschaftler aller Fachbereiche. Nachwuchswissenschaftler finden wichtige Tipps für ihre wissenschaftliche Laufbahn.

Eine monatlich aktualisierte Übersicht über die Habilitationen und Berufungen bietet wichtige Informationen über die Karriereperspektiven in den einzelnen Fachgruppen.



Tausend neue Professuren bis 2022

Wie das Tenure-Track-Programm die Universitäten

von MICHAEL HARTMEL: Das vom Bund finanzierte, von Bund und Ländern beschlossene Tenure-Track-Programm wird binnen weniger Jahre die traditionelle Struktur der Hochschullehrerschaft erheblich verändern. Das Projekt ist zum einen ein wichtiger Baustein zur Förderung des wissenschaftlichen Nachwuchs, zum anderen aber mehr noch ein Strukturumgestaltungsprogramm. Eine beweisende Vorstellung eines hochschulpolitischen Mittelmaßes.

Wann Tenure Track?

Ab 1970-Maßnahmen an der Grenze zu einer neuartigen Klasse der Hochschullehrer im wissenschaftlichen Nachwuchs zwischen Professoren und angelernten Postgraduierten als „junior professor“ bereits in den 1970er Jahren. In den 1980er Jahren wurde das Modell in den USA etabliert. In Deutschland wurde es erst in den 1990er Jahren eingeführt. In der Schweiz gibt es die Variante des „assistant professor“.

Karrieren keine dreistufige Laufbahn

Die Laufbahn ist die Ziel für den akademischen Beruf. In der Vergangenheit waren die Stufen der Laufbahn: Assistent, Juniorprofessor, Professor. In der Zukunft wird die Laufbahn: Assistent, Juniorprofessor, Professor. In der Zukunft wird die Laufbahn: Assistent, Juniorprofessor, Professor.

AUTOS

Dr. Michael Hartmel ist Hochschullehrer und Geschäftsführer des Deutschen Hochschulverbands.

relativ still um diese gerade neue und andere Möglichkeit der wissenschaftlichen Qualifizierung und Karriere. Von der im Jahre 2002 eingeführten Juniorprofessor und somit lediglich 15 Prozent gegenüber mit dem Modell „Tenure Track“ einsehbar, wobei die gezielte Konzentration erhebliche Defizitkategorien aufweist. Von dem Jahr 2002 bis heute hat sich die Zahl der Juniorprofessoren von 100 auf 1000 erhöht. Die Zahl der Juniorprofessoren ist auf 1000 gestiegen. Die Zahl der Juniorprofessoren ist auf 1000 gestiegen.

Über 98 Prozent aller Zwischen-evaluationen fallen positiv aus. Die Zahl der Juniorprofessoren ist auf 1000 gestiegen. Die Zahl der Juniorprofessoren ist auf 1000 gestiegen.

Track angeboten wird oder werden können. In der Zeit der Einführung war wissenschaftlich nicht nur ein Mittel, sondern ein Ziel. Die Zahl der Juniorprofessoren ist auf 1000 gestiegen.

Zwei Bewältigungsstrategien

Das von Michaela Weickel und dem DFG-Vgl in März 2013 erstmals in einem Grundlagenverzeichnis und ergänzte „Tenure-Track-Programm“ nicht nur, das in zwei Bewältigungsstrategien (DFT

Die Leser

Die Leser von Forschung & Lehre

Forschung & Lehre wird von Universitätsprofessoren, Wissenschaftlern, dem wissenschaftlichen Nachwuchs, Journalisten und Entscheidungsträgern in Politik und Wirtschaft gelesen.

22% Medizin
41% Geistes- und Sozialwissenschaften
37% Naturwissenschaften

Die Zielgruppen

Nach Bildungsstand und sozialer Schicht liegen die Leser von Forschung & Lehre weit über dem Durchschnitt der Bundesbevölkerung und sind einer der wesentlichen Meinungsmultiplikatoren in Staat, Gesellschaft und Industrie.

In ihren vielfältigen Funktionen an den Universitäten, aber auch in Forschungseinrichtungen, in Kliniken und Forschungsabteilungen großer Industrieunternehmen leisten Wissenschaftler einen maßgeblichen Beitrag für den Industrie- und Wirtschaftsstandort Deutschland.

Die Auflage

Die IVW-geprüfte Verbreitung von über 33.000 Exemplaren erreicht über die Hochschulen und Bibliotheken eine weitaus größere Leserschaft.

Für über 2,8 Millionen Studierende sind Professoren und Wissenschaftler wie keine andere Berufsgruppe Meinungsbildner für nachwachsende Generationen.

Auflage
33.000

Die Entwicklung

Die Auflage von Forschung & Lehre ist von 2007 bis 2017 von 25.000 auf 33.000 Exemplare gewachsen.

Auflagensteigerung
32%



Stellenanzeigen – Print und Online

Forschung & Lehre



Forschung & Lehre in Kombination mit academics ist die effiziente Lösung für die Suche nach hochqualifiziertem wissenschaftlichen Personal.

Forschung & Lehre wird von über 33.000 Wissenschaftlern intensiv und aufmerksam gelesen. Deshalb erreicht jede Stellenanzeige zielgenau hochqualifizierte Mitarbeiter aus Wissenschaft und Forschung – vom wissenschaftlichen Mitarbeiter über den Professor bis hin zum Rektor.

Die homogene Leserschaft garantiert einen hohen Aufmerksamkeitswert, verbunden mit einem Imagegewinn für den Inserenten. Darüber hinaus erreicht die Printanzeige in Forschung & Lehre über die gezielt Suchenden hinaus weitere potentielle Interessenten.

Forschung & Lehre und academics – eine gute Entscheidung, wenn es um die Qualität akademischer Ausschreibungen geht.

academics



Neben dem attraktiven Stellenmarkt in Forschung & Lehre ist academics die richtige Plattform für ein ganzheitliches Personalkonzept.

Jede Stellenanzeige, die in der Zeitschrift Forschung & Lehre erscheint, wird auf academics veröffentlicht, dem führenden deutschsprachigen Karriereportal für Wissenschaft und Forschung.

Ob wissenschaftliche Mitarbeiter, Forscher oder Professoren – academics begleitet die Scientific Community bei ihrer beruflichen Entwicklung.

In Zahlen sind das 380.000 Visitors und 1.250.000 Page Impressions im Monat sowie 121.000 Job-Newsletter-Abonnenten, die academics für ihre Stellensuche aus dem Bereich Lehre und Forschung nutzen.

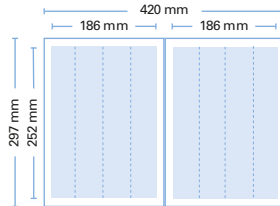
Stellenanzeigen – Preise und Formate

Stellenanzeigen

Im Stellenmarkt bieten wir Anzeigen im Standardformat oder im freien Format an. Das freie Format errechnet sich aus mm-Preis x Spalten x Anzeigenhöhe in mm.

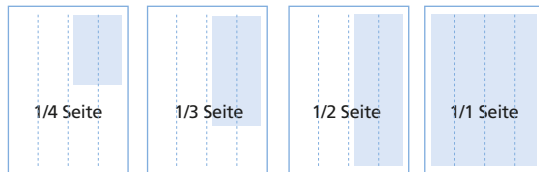
Satzspiegel

1 Seite = 4 Spalten	
1 Spalte	45 mm Breite
2 Spalten	92 mm Breite
3 Spalten	139 mm Breite
4 Spalten	186 mm Breite



Standardformate im Satzspiegel

1/4 Seite	2 Spalten	125 mm Höhe
1/3 Seite	2 Spalten	167 mm Höhe
1/2 Seite	2 Spalten	252 mm Höhe
1/1 Seite	4 Spalten	252 mm Höhe



* bis 4c ohne Aufpreis | alle Preise zzgl. MwSt

Professoren | Fachkräfte | Verwaltung | Wissenschaftsförderung

mm-Preis*	3,30 € / pro Spalte			
Standardformate*	1/4 Seite	742,00 €	1/3 Seite	937,00 €
	1/2 Seite	1.330,00 €	1/1 Seite	2.046,00 €

Wissenschaftliche Mitarbeiter | Postdoktoranden | Doktoranden

mm-Preis*	2,30 € / pro Spalte			
Standardformate*	1/2 Seite	948,00 €	1/1 Seite	1.855,00 €

academics inklusive

Die Veröffentlichung auf academics zum 1. des Monats bis zum Bewerbungsschluss ist im Anzeigenpreis enthalten.

Vorab Online

Die vorab Onlinestellung ist möglich, falls die Ausschreibung – bedingt durch einen zeitnahen Bewerbungsschluss – keine vier Wochen online stehen kann. Bitte beachten Sie hierfür die Anzeigenschlusstermine auf Seite 10.

Kombi mit DIE ZEIT

Bei einer kombinierten Veröffentlichung in DIE ZEIT und in Forschung & Lehre werden 5 % Rabatt auf den Anzeigenpreis gewährt.

Rabattstaffel

Innerhalb von 12 Monaten:		
3 Anzeigen	3 %	
6 Anzeigen	5 %	
12 Anzeigen	15 %	

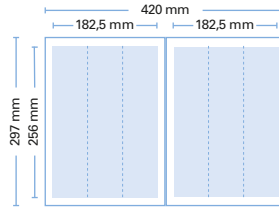
Werbeanzeigen

Werbeanzeigen – Print

Im redaktionellen Teil bieten wir Werbeanzeigen im Standardformat oder im freien Format an. Das freie Format errechnet sich aus mm-Preis x Spalten x Anzeighöhe in mm.

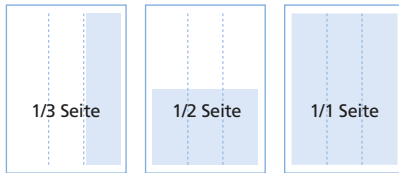
Satzspiegel

- 1 Seite = 3 Spalten
- 1 Spalte 57,5 mm Breite
- 2 Spalten 120,0 mm Breite
- 3 Spalten 182,5 mm Breite



Standardformate im Satzspiegel

- 1/3 Seite 1 Spalte 256,0 mm Höhe
- 1/2 Seite 3 Spalten 125,5 mm Höhe
- 1/1 Seite 3 Spalten 256,0 mm Höhe



* bis 4c ohne Aufpreis | alle Preise zzgl. MwSt

Preise*

mm-Preis 4,50 € / pro Spalte

Standardformate im Satzspiegel oder Anschnitt

- 1/3 Seite 1.050,00 €
- 1/2 Seite 1.573,00 €
- 1/1 Seite 3.146,00 €
- 1/1 Seite (U2/ U3/ U4) 3.396,00 €

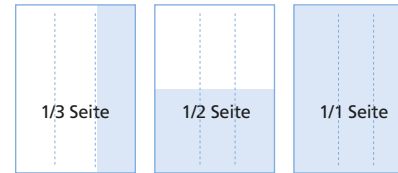
Rabattstaffel

Innerhalb von 12 Monaten:

- 3 Anzeigen 10 %
- 6 Anzeigen 20 %
- 12 Anzeigen 40 %

Standardformate im Anschnitt**

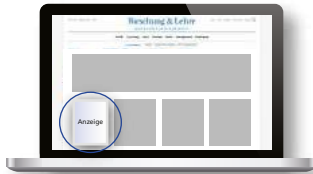
- 1/3 Seite 74,0 mm Breite x 297,0 mm Höhe
- 1/2 Seite 210,0 mm Breite x 146,0 mm Höhe
- 1/1 Seite 210,0 mm Breite x 297,0 mm Höhe



** Formatangaben netto – Anschnittzugabe allseitig 3 mm.

Onlineanzeigen und Beilagen

Werbeanzeigen – Online



Onlinewerbung auf forschung-und-lehre.de zusätzlich zur Print-anzeige steigert die Aufmerksamkeit.

Wissenschaftspreise, Kongresse, die Bandbreite der Forschungsförderung sowie Hochschulen erhalten eine herausragende Präsenz und werden auch international wahrgenommen.

Produktwerbung wird einer außergewöhnlichen Interessensgruppe angeboten.

Laufzeit: 2 Wochen
Größe (B x H): 300 x 250 px
Preis*: 400,00 €

* Alle Preise zzgl. MwSt

Beilagen



Formate

Bis maximal DIN A4 (210 mm Breite x 297 mm Höhe)

Belegung

Gesamtauflage oder Teilauflage

Preise*

bis 25 g 150,00 € pro 1.000 St.
bis 50 g 185,00 € pro 1.000 St.

Terminkalender

Ausgabe	Erscheinungstermin	Anzeigenschluss	vorab Onlinestellung*	Beilagen
01/18	29.12.2017	18.12.2017	13.12. – 18.12.2017	20.12.2017
02/18	31.01.2018	23.01.2018	11.01. – 23.01.2018	25.01.2018
03/18	28.02.2018	20.02.2018	13.02. – 20.02.2018	22.02.2018
04/18	29.03.2018	21.03.2018	13.03. – 21.03.2018	23.03.2018
05/18	30.04.2018	20.04.2018	12.04. – 20.04.2018	24.04.2018
06/18	30.05.2018	22.05.2018	11.05. – 22.05.2018	24.05.2018
07/18	29.06.2018	21.06.2018	13.06. – 21.06.2018	25.06.2018
08/18	31.07.2018	23.07.2018	12.07. – 23.07.2018	25.07.2018
09/18	31.08.2018	23.08.2018	13.08. – 23.08.2018	27.08.2018
10/18	28.09.2018	20.09.2018	13.09. – 20.09.2018	24.09.2018
11/18	31.10.2018	23.10.2018	11.10. – 23.10.2018	25.10.2018
12/18	30.11.2018	22.11.2018	13.11. – 22.11.2018	26.11.2018
01/19	31.12.2018	18.12.2018	13.12. – 18.12.2018	20.12.2018

* Auftragsannahme bis 11:00 Uhr – Onlinestellung zwei Werktage später. Bitte beachten Sie hierfür die Voraussetzungen auf Seite 7.

Technische Angaben

Format DIN A 4
Breite 210 mm x Höhe 297 mm

Satzspiegel Redaktioneller Teil:
182,5 mm Breite x 256 mm Höhe
3 Spalten je 57,5 mm Breite
Akademischer Stellenmarkt:
186 mm Breite x 252 mm Höhe
4 Spalten je 45 mm Breite

Raster bis 54

Farbanzeigen Euroskala DIN; Sonderfarben auf Anfrage;
Bei der Umwandlung von Pantone- oder
HKS-Tönen können Farbabweichungen entstehen.

Druckunterlagen Fertige Anzeigen als PDF- oder EPS-Dateien
(unsepariert, eingebettete Schriften)
Auflösung: 300 dpi

Datenübermittlung
anzeigen@forschung-und-lehre.de

Versandanschrift für Beilagen
L.N. Schaffrath GmbH & Co. KG DruckMedien
Marktweg 42-50, 47608 Geldern
Telefon +49 (0)2831 / 396 230
josef.scholten@schaffrath.de

Rückfragen
Angelika Miebach
Telefon +49 (0)228 / 902 66-23
anzeigen@forschung-und-lehre.de



Telefon +49 (0)228 / 902 66-23
Telefax +49 (0)228 / 902 66-90
anzeigen@forschung-und-lehre.de
www.forschung-und-lehre.de

Forschung & Lehre

ALLES WAS DIE WISSENSCHAFT BEWEGT